



# Postillion

AUSGABE WINTER 2023/24





# an·kom·men

Angekommen sein. Ein bestimmtes Ziel erreichen -  
Ankommen & Wohlfühlen.

„Nachhause kommen“



*„Wer immer in Eile ist,  
begegnet niemandem –  
nicht einmal sich selbst.“*  
Sprichwort aus Frankreich





HERZLICH WILLKOMMEN

## Liebe Gäste, liebe Freunde!

Herzlich Willkommen im Winterwunderland "Arlberg". Kaum eine Region verzaubert ihre Gäste so wie Lech Zürs.

Imposante Gipfel, gemütliche Winterwanderwege, Langlaufloipen, Rodelbahnen, kilometerlange Skipisten, Freeride Routen und vieles mehr erwartet Sie bei uns. Die "Post" ist der ideale Ausgangspunkt.

Ein Ort, wo man sich ab der ersten Minute wie zuhause fühlt, umgeben von Luxus, Charme und Gemütlichkeit.



KOMMEN SIE AN UND KOMMEN SIE HEIM.



Unser Traditionshaus ist seit jeher ein Ort der Begegnung, der Gäste aus nah und fern sehr herzlich in Lech willkommen heißt.

Genau so heißen auch wir Sie in unserem Haus willkommen - besuchen Sie uns in unseren gemütlichen Gaststuben, auf der Sonnenterrasse oder kommen Sie zum Bleiben.

Unsere Zimmer & Suiten stehen für Sie bereit.

Bis bald in der "Post",

*Familie Moosbrugger*

Ihre Familie Moosbrugger



Ihre Gastgeber von links nach rechts:  
Violeta, Florian, Sandra, Kristl und Vivienne Moosbrugger

*"Qualität ist kein  
Zufall. Es ist immer  
das Ergebnis  
einer intelligenten  
Anstrengung."*

John Ruskin



## Wochenpauschale

Buchbar: 03.12.23 - 21.04.24

Genießen Sie 7 Übernachtungen inklusive Halbpension, freie Nutzung des Spa Bereichs mit Indoor- und Outdoor Pool, Sauna, Dampfbad, Ruheräumen, Fitness Bereich, uvm.

Ab € 3.970,-- für 2 Personen im DZ

### Die Lehre der vier Elemente existiert bereits seit der Antike.

Feuer, Wasser, Erde und Luft haben einen enormen Einfluss auf die Balance des Menschen.



Feuer steht für Selbstvertrauen und Energie, es weckt Tatendrang und Lebenslust.  
Wasser ist die Quelle allen Lebens. Wasser steht für Stärke und Erfrischung.  
Erde gibt uns Ruhe und Kraft. Zur Besinnung kommen und die Energie der Erde spüren.  
Luft verkörpert Leichtigkeit und Freiheit. Frische Luft belebt den Körper. Einatmen - Ausatmen.





WILLKOMMEN IM WINTERPARADIES

## *Ein kräftiges Skiheil...*



Der tiefverschneite Arlberg ist ein wahres Eldorado für alle, die im Urlaub gerne aktiv sind. Unberührte Natur soweit das Auge reicht, Skipisten für jeden Geschmack, Langlaufloipen und Events jeder Art erwarten Sie in Ihrem Skiurlaub in Lech Zürs.

**Der Arlberg besticht mit Schneesicherheit von Dezember bis April, mit seinem abwechslungsreichen Gelände und mit Skiabfahrten aller Art - so zieht er jedes Jahr tausende Gäste von nah und fern in seinen Bann.**

Hier liegt die Wiege des alpinen Skilaufs. Zugleich zeigt sich das wintersportliche Angebot jedoch stets auf der Höhe der Zeit, wenn nicht eine Nuance voraus.

Besonders unter den Variantenfahrern ist der Arlberg jedem ein Begriff. Entdecken Sie die vielfältige Natur und besondere Routen abseits der Pisten - am Besten mit einem Skiguide von Arlberg Alpin. Informieren Sie sich auch zum beliebten Heli Skiing, welches bei uns am Arlberg österreichweit einzigartig ist. Wir sind bei der Buchung gerne behilflich.



### ***Winterevents am Arlberg:***

- Arlberg Weinberg 07.12.-17.12.2023
- Weihnachtsmarkt in Lech 15.12.-22.12.2023
- Der Weiße Ring 13.01.2024
- Tanzcafé Arlberg 31.03.-14.04.2024



## *Die Helden der Nacht*

Tagsüber so unscheinbar, in der Nacht nicht wegzudenken. Die Pistenfahrzeuge der Bergbahnen. Wenn es auf den Pisten ruhig wird und die Skifahrer am Weg nachhause sind, beginnt für sie der Arbeitstag.



### DATEN & FAKTEN

Insgesamt sind im Skigebiet Ski Arlberg 70 Pistenmaschinen unterwegs, um Gästen beste Pistenbedingungen zu bieten.

Die Fahrer sind echte Profis und betreiben ihr Handwerk mit Hingabe und Leidenschaft. Jeden Hügel, jede Unebenheit, jede Menge Schnee gilt es hier auszugleichen, anzuebnen und wie einen feinen Teppich erscheinen zu lassen. Auf steilen Hängen wird zum Sicherungsschutz mit Seilwinden gearbeitet - daher bitte ganz wichtig zur eigenen Sicherheit: unbedingt die vorgeschriebenen Pistenperren einhalten!

Wenn die Natur zu wenig Schnee liefert, wird mittels Schneekanonen nachproduziert. Gibt es zuviel Schnee, wird dieser in sogenannten Schneedepsos gespeichert und kann bei Mangel wieder dort eingearbeitet werden, wo er gerade gebraucht wird. So wird sichergestellt, dass kein Schnee verschwendet wird.



## Flanieren & Einkaufen in Lech

Gemütlich durch das romantische Dorf flanieren, von Schaufenster zu Schaufenster bummeln und den Flair des Ortes genießen...



### GESCHÄFTE UND SHOPS RUND UM DIE "POST"

- Mode & Trachtenmode Sagmeister
- Strolz - Winter Lifestyle
- Rettl 1868 Kilts & Fashion
- "Lenai und Linai" Modewerkstatt
- Peppino - Kindermode
- Meisterstraße - Pop Up Handwerker aus Österreich und international
- Juwelier Huber - Uhren & Schmuck
- Plangger Delikatessen
- **NEU in Lech:** Moncler Pop Up Store
- uvm.



### Einkaufen in der Post

Entdecken Sie eine herzhafte Auswahl an Köstlichkeiten in unserem Feinpostladen.

### DAS DORFHUS

#### *Eine Innovation am Arlberg*

In Lech finden Sie zahlreiche Geschäfte, welche zum Verweilen einladen - von hochwertigster Mode über Schmuck und Interior Design bis hin zu kulinarischen Feinheiten.

Eine ganz zentrale Rolle hierbei spielt das neue "Dorfhüs" - das im Juni 2024 eröffnende Gemeindezentrum mit Gewerbeflächen mitten in Lech. Lassen Sie sich überraschen.

*"Lech war auf der Suche nach einem Ort, der alle zum Dialog einlädt: Einheimische und Touristen, Kulturschaffende und Wirtschaftstreibende, Dichter und Denker. Mit den zwei neuen Einheiten wird diese Vision real. So klar und transparent, wie die Philosophie der beiden Häuser, ist auch deren Architektur."*

**HERMANN FERCHER**  
CEO Lech Zürs Tourismus



Visualisierung des neuen "Dorfhüs" in Lech



Skyspace Lech



### *Naturgenuss am Arlberg*

Stellen Sie sich vor, Sie spazieren durch eine unberührte Winterlandschaft, fernab von Lärm und Hektik. Der Schnee knirscht unter Ihren Füßen und Ihre Lungen füllen sich mit erfrischender Bergluft. Über Ihnen verschneite Baumspitzen. Nur die Natur und Sie - soweit das Auge reicht. Entschleunigung pur.

Der Arlberg ist hierfür genau der richtige Ort. Hier können Sie Ihren Winterurlaub auch abseits der Skipisten unvergesslich gestalten. Erkunden Sie das 40 km lange Wegenetz und erleben Sie das Winterparadies Lech Zürs hautnah.







5 STERNE FÜR ALLE SINNE

## Bitte zu Tisch!

**Kulinarisch ist die "Post" bereits seit jeher weithin bekannt.** Unsere Küchenbrigade unter der Leitung von Michael Rieser sorgt tagtäglich für Gaumenfreuden auf höchstem Niveau. Von morgens bis abends.

Starten Sie bestens verwöhnt mit unserem Frühstücksbuffet in den Tag, genießen Sie nach dem Skifahren eine Kleinigkeit in der Kutscherstube und freuen Sie sich auf das abwechslungsreiche Abendmenü, welches keine Wünsche offen lässt.

Mit unserem neuen Küchenchef Michael Rieser ist auch frischer Wind in die "Post" Küche eingezogen. Altbewährte Klassiker der österreichischen Küche treffen auf internationale Einflüsse aus Frankreich und Asien - es gilt, den Gästen alle Wünsche zu erfüllen und Sie kulinarisch auf höchstem Niveau zu begeistern.

### Fondue-Abend in der Emostube

Die Emostube, benannt nach dem Künstler Emo Henrich, bietet im traditionell österreichischen Stil eine gemütliche Atmosphäre. Hier können Sie auf Vorbestellung einen feinen Abend mit einem Fondue Chinoise zu erleben.



### Ein Hoch auf unsere Lehrlinge



**In der "Post" lernen die Besten von den Besten.** Unsere beiden Lehrlinge David Gottein und Peter Bitschnau holten heuer bei den "JuniorSkills Austria", dem österreichischen Wettbewerb für Lehrlinge in Tourismusberufen, zweimal Gold.

Wir sind sehr stolz auf die Beiden und freuen uns sehr, dass Sie Teil unseres "Post" Teams sind.



Kutscherstube



Panoramarestaurant



Emostube

### Vom Guten das Beste...

**In unserem FeinPostLaden erwartet Sie eine herrliche Auswahl an Köstlichkeiten für Auge und Gaumen, Traditionelles und Spezielles.**

Ganz nach diesem Motto haben wir in unserem FeinPostLaden ein tolles Sortiment für Sie zusammengestellt. So finden Sie hier wahre Schätze aus unterschiedlichen Rubriken - Geschenke, Mitbringsel für zu Hause und Köstlichkeiten aus eigener "Post"-Produktion oder von sorgfältig ausgewählten Lieferant\*innen.



EXQUISIT &  
AUSSERORDENTLICH

#### Ein Auszug aus unserem Sortiment:

- hausgemachte Marmeladen
- Honig
- Kosmetikartikel
- Weine von Schloss Gobelsburg
- Geschenkgutscheine für jeden Anlass
- "Post" Earpods
- unser eigener "Post" Krimi
- und vieles mehr...

### Ein Stück "Post" für zuhause

Unser FeinPostLaden Sortiment können Sie sich auch rund ums Jahr jederzeit ganz bequem online nachhause bestellen - werfen Sie einen Blick in unseren Onlineshop und gönnen Sie sich ein Stück "Post" in Ihren eigenen vier Wänden.

[feinpostladen.postlech.com](http://feinpostladen.postlech.com)





DER "POST" WEINKELLER

## Schätze unter sich

Rund 14.000 Flaschen lagern in unserem "Post" Weinkeller.

Raritäten, Klassiker und so manche Kostbarkeiten sind weit über die Grenzen des Arlbergs hinaus bekannt und besonders unter Kennern immer wieder heiß begehrt. 19 mal in Folge wurde die "Post" vom renommierten Weinmagazin „Wine Spectator“ für die herausragende Weinkarte ausgezeichnet, das spricht für sich.

Auf Wunsch organisieren wir sehr gerne Weinverkostungen im "Post" Weinkeller für Sie.



## Veranstaltungs-Tipp: ARLBERG WEINBERG

Nationale und internationale Winzer:innen und Weingüter bringen von 7. bis 17. Dezember Schätze und Highlights aus ihren Weinkellern in das Gourmetdorf. Im Rahmen des heurigen Schwerpunkts „Portwein und Fortified“ werden wieder große, internationale Namen sowie eine Vielzahl an österreichischen Stars dabei sein.



### Harmonischer Genuss

Es ist das ausdrückliche Bestreben unserer Sommeliers, Sie zu beraten und bei der Wahl zu unterstützen. Mit unserem Angebot, Weine glasweise zu den Menüfolgen zu verkosten, geben wir Ihnen die Möglichkeit, neue Geschmackskombinationen zu erproben. Dabei ist es uns wichtig, darauf zu achten, dass Wein und Speise harmonieren und sich gegenseitig aufwerten.



Rund um das Schloss Gobelsburg erstrecken sich die Weingärten – jeder mit seinen Besonder- und Eigenheiten, jeder mit unterschiedlichen Boden- und mikro-klimatischen Verhältnissen.

Von den sonnendurchsetzten Terrassenlagen am Zöbinger Heiligenstein und am Gaisberg bis zu den weitläufigen Gärten rund um Gobelsburg ist die Möglichkeit gegeben, jeder Rebsorte – ihrem Potential entsprechend – die bestmögliche Entwicklungschance zu bieten.

## Schloss Gobelsburg SCHREIBT GESCHICHTE

1996 übernahmen Florian Moosbruggers Bruder Michael & seine Frau Eva Moosbrugger die Verantwortung für das Weingut „Schloss Gobelsburg“, welches zu den ältesten Weingütern Österreichs zählt und Mitglied im renommierten Verein der Österreichischen Traditionsweingüter ist. Oberstes Ziel ist und war es seit jeher, das weinkulturelle Erbe von Schloss Gobelsburg – mit Weingärten, die zu den historisch ältesten Lagen des Landes zählen – zu pflegen, weiterzuentwickeln und in die nächste Generation zu führen.

Jahr für Jahr werden die Weine von Schloss Gobelsburg weltweit ausgezeichnet. Lassen Sie sich von unseren Sommeliers beraten und verkosten Sie die herrlichen Tropfen von Schloss Gobelsburg.

**Neueste Auszeichnungen:  
ROT- & SÜSSWEIN GUIDE AUSTRIA 2023**

- 95+ Punkte 2015 Schloss Gobelsburg Riesling Trockenbeerenauslese
- 94 Punkte 2018 Schloss Gobelsburg Grüner Veltliner Eiswein
- 94 Punkte 2019 Schloss Gobelsburg Pinot Noir Reserve
- und viele weitere



Eva und Michael Moosbrugger





## *ein·zig·art·ig*

sehr außergewöhnlich,  
unvergleichlich in seiner Art, Qualität o. Ä., das einzige seiner Art

**„ein einzigartiger Ort“**





DEN ALLTAG VERGESSEN

## Wellness-Vielfalt vom Feinsten

**Wasser bedeutet Leben. Wasser bedeutet Kraft. Wasser bedeutet Reinheit. Im Wasser fühlen wir uns schwerelos.**



### Herzlich Willkommen im Post Beauty & Spa.

Einem Ort, an dem Rückzug und Entschleunigung großgeschrieben werden und wo die Hektik des Alltags vor der Türe bleibt.

Ziehen Sie im ganzjährig beheizten Außenpool Ihre Bahnen oder lassen Sie sich im wohlig warmen Innenbecken treiben.

Lassen Sie die Kraft des Wassers auf sich wirken. Spüren Sie diese Schwerelosigkeit, die reine Entspannung und die beruhigende Energie, während ringsherum die Schneeflocken tanzen.



### In der Saunawelt regiert die Wärme.

Die Saunakultur ist mittlerweile nicht nur immaterielles Unesco Kulturerbe – die wohltuende, ganzheitliche Wirkung auf Körper und Geist ist mittlerweile weit über die Grenzen Finnlands hinaus bekannt. So leben wir die Saunakultur auch bei uns in der "Post" in Lech.

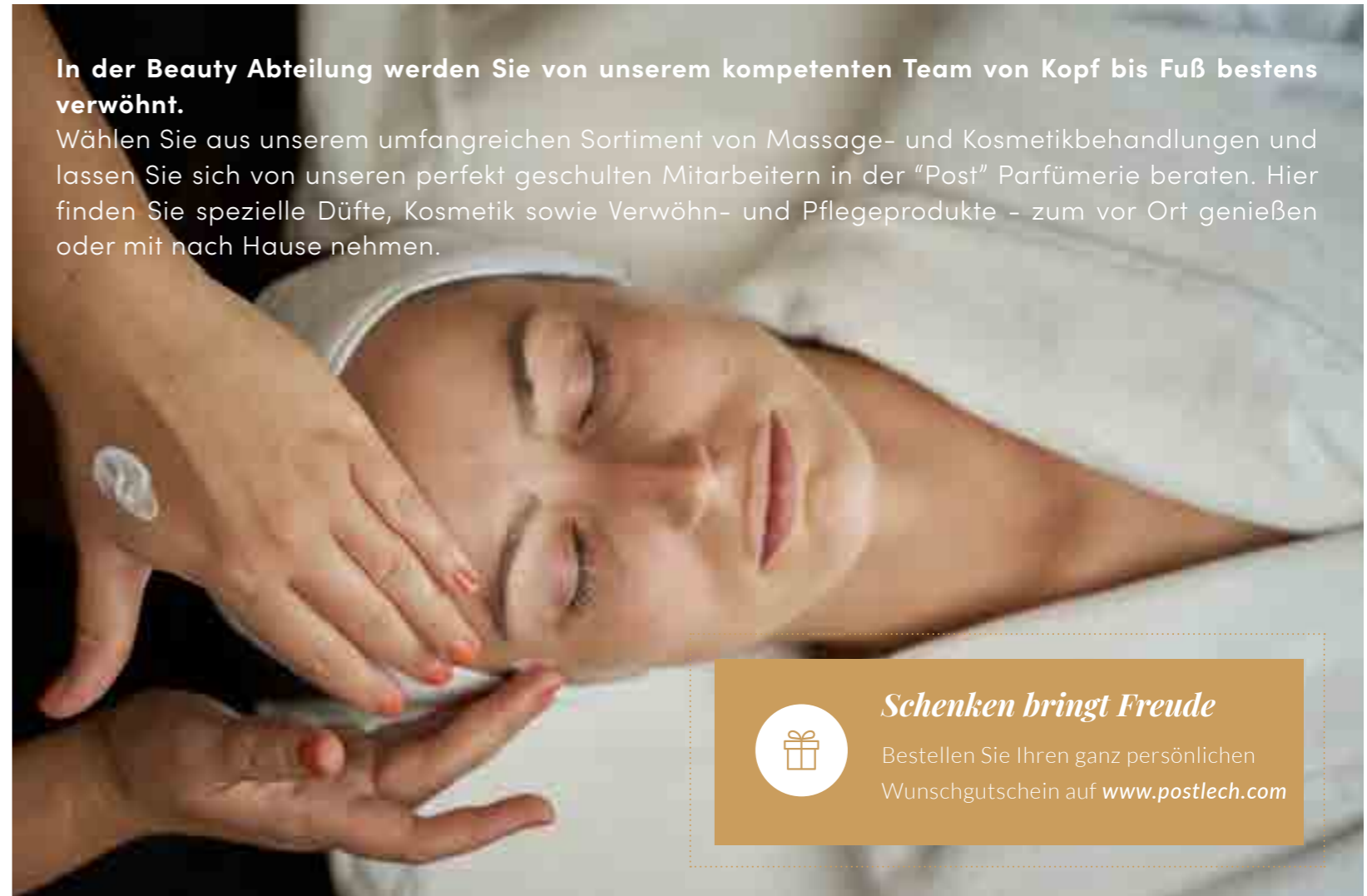
Entspannte Momente in der finnischen Sauna oder im Sole-Dampfbad lockern müde Muskeln.

Bei einer gemütlichen Pause in unseren Zirbenbetten werden Kreislauf und Puls beruhigt, und Körper, Geist und Seele kommen zur Ruhe.



### In der Beauty Abteilung werden Sie von unserem kompetenten Team von Kopf bis Fuß bestens verwöhnt.

Wählen Sie aus unserem umfangreichen Sortiment von Massage- und Kosmetikbehandlungen und lassen Sie sich von unseren perfekt geschulten Mitarbeitern in der "Post" Parfümerie beraten. Hier finden Sie spezielle Düfte, Kosmetik sowie Verwöhn- und Pflegeprodukte – zum vor Ort genießen oder mit nach Hause nehmen.



### Schenken bringt Freude

Bestellen Sie Ihren ganz persönlichen Wunschgutschein auf [www.postlech.com](http://www.postlech.com)



### „Unter 35“

Buchbar: 03.12.23 – 21.04.24

Genießen Sie 7 Übernachtungen inklusive Halbpension, freie Nutzung des Spa Bereichs mit Indoor- und Outdoor Pool, Sauna, Dampfbad, Ruheräumen, Fitness Bereich, uvm.

Ab € 2.840,-- für 2 Personen im DZ





**Ein persönlicher Einblick...**

Sandra & Florian Moosbrugger im Interview – zum Thema Nachhaltigkeit, Wintertourismus, Innovationen am Arlberg, Entwicklungen in den letzten Jahren und Ausblicke in die Zukunft.

**Wie hat sich der Wintertourismus in den letzten 10 Jahren verändert und welche negativen und positiven Entwicklungen gab es?**

Der Wintertourismus ist in seiner Ganzheit vielseitiger geworden. Neben den modernisierten und ausgebauten Angeboten auf der Piste, steigt die Nachfrage nach alternativen Aktivitäten. In der Vergangenheit war der reine Skisport das zentrale Thema – die Menschen fuhrten in die Berge, um Skizufahren. Zusätzlich dazu, steht der moderne Winterurlaub aktuell im Zeichen von abwechslungsreichen Genuss- und Aktiverlebnissen. Alpiner Lifestyle steht im Mittelpunkt – neben entschlennigenden Angeboten im Schnee wurden zeitgenössische Gastronomie-Konzepte, innovative Kulinarik-Angebote und Wellness auf höchstem Niveau zu bedeutenden Säulen eines Urlaubes, der alle Wünsche erfüllt. Der neue Trend: Family-Holiday! Drei Generationen und mehr an einem Tisch – längst schon keine Seltenheit mehr. Umso wichtiger ist ein umfassendes

Angebot, das den individuellen Vorstellungen entspricht – und sie auf eine charmante Art und Weise übertrifft. In einer Zeit von ehrlichen Bewertungen, unverfälschten Bildern und einem großen Angebot auf der ganzen Welt, werden keine Kompromisse gemacht. Es muss einfach ALLES passen. Und genau das ist in der "Post" unser auserkorenes Ziel!

**Wie stehen Sie dem medialen Aufruhr bezüglich Kunstschnee, Beschneigung etc. in Zeiten der Energiekrise gegenüber?**

Die zusätzliche Beschneigung ist ein politisches Reizthema, das viele Aspekte – und auch Meinungen – mit sich bringt. Klar ist, dass der Wirtschaftsraum auch Lebensraum ist und dass eine starke ökonomische Notwendigkeit besteht. Nicht nur für die Region an sich – der Tourismus zählt zu den stärksten Wirtschaftszweigen Österreichs. Dass die Schneeproduktion ökologisch unbedenklich ist und im Rahmen von innovativen Konzepten stetig weiterentwickelt wird, wurde schon oftmals bewiesen. Das Wasser wird ohne

Zusatz von chemischen Stoffen verwendet und gelangt über die Schneeschmelze zurück in die Natur. Symbolpolitik hilft niemanden – es müssen in die Praxis umsetzbare Maßnahmen gesetzt werden, die es auch künftig Menschen ermöglicht, den winterlichen Bergsport zu genießen. Sich den Herausforderungen der aktuellen Zeit mutig zu stellen und mit Pioniergeist vorangehen – so, wie sich die Erfolgsgeschichte „Lech“ seit jeher entwickelt hat, wird es auch in Zukunft weitergehen.

**Welche Innovationen bzw. Angebote im Winter - abgesehen vom Skifahren - sprechen für Lech bzw. den Arlberg?**

Lech überzeugt für uns eindeutig mit der Vielseitigkeit des Skigebiets. Die modernen Anlagen, die innovativen Konzepte und die zukunftsweisenden Projekte sorgen dafür, stets als Vorreiter agieren zu können. Zusätzlich zum gemeinsamen Wirken für den Ort ist und bleibt die Qualität der Dienstleistungskette stets auf

höchstem Niveau. Neben der perfekten Erreichbarkeit wird in den Bereichen Infrastruktur, Hotellerie, Gastronomie und Skischulen immerwährend investiert, erneuert und aufgefrischt. Die Zusammenarbeit der unterschiedlichen Menschen und die lebendigen Strukturen machen zukunfts- und lösungsorientiertes Schaffen möglich. Zusätzlich zum Skisport werden unterschiedliche Alternativangebote ausgebaut und erweitert. Die Winterwanderwege sorgen für einen großen Erholungsfaktor in der Natur. Entschleunigend, sanft und gesund – ideal in einer Zeit, die scheinbar immer schneller wird.



**Thema Nachhaltigkeit und ökologischer Fußabdruck: Welche Zeichen setzen Sie im Hotel Gasthof "Post" zu diesem Thema und welche Entwicklungen bewegen sich in der Region diesbezüglich?**

Die Themen Nachhaltigkeit und Umweltschutz begleiten uns schon lange und wurden zur Selbstverständlichkeit in unseren Konzepten. Als konkret umgesetzte Maßnahmen heißt das im Detail für uns und im Ort:

- Beteiligung an dem Biomasse-Heizwerk, das von der Gemeinde gebaut wurde
- Reduktion von Plastikmüll im Hotel
- Produkte aus der eigenen Jagd und der eigenen Landwirtschaft
- verstärkter Fokus auf die Kreislaufwirtschaft, gemeinsame Projekte mit der Gemeinde
- Errichtung von mehreren Wasserkraftwerken durch die Gemeinde

Dieses Thema bedarf dynamischer Konzepte und spontaner Entscheidungen – wir widmen uns diesem regelmäßig und erarbeiten immer wieder neue Schritte und Projekte für eine starke, gesunde und grüne Zukunft.

**In welche Richtung wird sich der Skitourismus Ihrer Meinung nach entwickeln? Wo sehen Sie den Skitourismus in 10 Jahren?**

Die Welt wird kleiner – und mit dieser einfachen Überwindbarkeit von großen Distanzen werden neue Märkte angesprochen. Skifahren ist etwas, das die Menschen begeistert. In Zukunft wahrscheinlich auch vermehrt aus noch entfernteren Ländern.

Mit der Klimaerwärmung – sei dahin gestellt aufgrund welcher Umstände genau – werden sich die Jahreszeiten verändern. Wir gehen von einer Konzentration auf große Skigebiete im Hochgebirge aus. Lech liegt auf über 1.400 Metern Höhe, das Skigebiet Ski Arlberg führt auf 2.806 Meter. Das sind Bedingungen, die noch viele Jahrzehnte einen gesunden Wintertourismus möglich machen werden.

**Sie haben einen größeren Umbau geplant, gibt es hierzu einige Einblicke, die Sie uns bereits verraten können? Spielt das Thema Nachhaltigkeit auch hier eine Rolle?**

Natürlich wird uns das Thema Nachhaltigkeit auch in diesem Umbau begleiten. Die Wäscherei wird komplett neu gebaut. Eine maximierte Energieeffizienz des Gebäudes und die Optimierung der Arbeitsabläufe stehen im Fokus. Neben der nun automatisierten Feinabstimmung der benötigten Reinigungsmittel, war es uns wichtig, für unsere Mitarbeiter noch effizientere und bequemere Rahmenbedingungen zu schaffen. Ein weiterer Schritt in Richtung Nachhaltigkeit ist getan – wir freuen uns sehr auf die kommenden Projekte in diesem Bereich!



Gastgeber in zwei Generationen: Sandra, Florian und Kristl Moosbrugger



# Winterpreise 2023/24

01.12.2023 – 21.04.2024



... ich wär' so gern noch einen Tag geblieben.

In einem Haus, welches seit so vielen Jahren gewachsen ist, gleicht kein Raum dem anderen. Alle unsere Zimmer und Suiten sind einzigartig, stilvoll und unvergleichlich. Perfekt abgestimmte Details, hochwertige, passende Antiquitäten und kleine Feinheiten zeichnen alle Wohnkategorien in der "Post" aus. Eines zieht sich jedoch durch das ganze Haus wie ein roter Faden: das Gefühl von Zuhause, Ankommen, luxuriöser Gemütlichkeit und Wohlgefühl – das Gefühl von Heimat und des Willkommenseins. Herzlich Willkommen in der "Post".



**Gut zu wissen:** Alle Zimmer & Suiten in der „Post“ sind einzigartig und haben einen einmaligen, unverwechselbaren Charakter.

## Diese Extras sind bei uns im Preis inkludiert:

- » In allen Zimmern: Badewanne oder Dusche, WC, Föhn, Safe und Minibar, Telefon und Satelliten-TV
- » Breitband-Internet-Anschluss über WLAN im gesamten Hotelbereich
- » Laptops zur Nutzung
- » Willkommenspräsent auf Ihrem Zimmer
- » Sämtliche Tageszeitungen sind digital über unsere Guestnet Plattform verfügbar
- » Kuschelweiche Bademäntel
- » Blank geputzte Schuhe jeden Morgen vor Ihrer Zimmertür
- » Frühstücken, wann immer Sie wollen
- » „Beauty & Spa“-Bereich mit Outdoor-Pool, Sauna und Dampfbad
- » Fitnessraum mit zahlreichen Geräten
- » Kinderspielzimmer, Kinderschaukel, Playstation und ein eigener Badebereich für Kinder
- » Individuelle Überraschungen bei Geburtstagen und anderen persönlichen Festlichkeiten
- » Weinverkostungen im hoteleigenen „Feinpostladen“
- » Außenparkplätze



## Einzelzimmer

1 Person | ca. 25 m<sup>2</sup>

Unsere Einzelzimmer sind alle einzigartig: Bis zu 25 m<sup>2</sup> groß, liebevoll eingerichtet mit Sofasessel und Couchtisch. Alle Einzelzimmer verfügen über ein eigenes Bad mit Wanne und WC.

❄️ 01.12.23 bis 21.04.24 € 430,-- bis € 860,--



## Doppelzimmer

2 Personen | ca. 30 m<sup>2</sup>

Entspannen Sie in der gemütlichen Sitzecke und genießen Sie Ihr Zimmer mit 26 m<sup>2</sup> bis 34 m<sup>2</sup>, oder machen Sie es sich bequem im großzügigen Doppelbett. Einige Zimmer haben einen eigenen Balkon, der zum Sonnenbaden einlädt. Alle Doppelzimmer verfügen über ein eigenes Bad mit Wanne und WC.

❄️ 01.12.23 bis 21.04.24 € 690,-- bis € 1.380,--



## Jägerzimmer

2 Personen | ca. 35 m<sup>2</sup>

Ganz in der alten Jagdtradition der „Post“ eingerichtet, logieren Sie im „Jägerzimmer“ auf gemütlichen 35 m<sup>2</sup>. Jagdmotive und edel-rustikales Mobiliar schaffen eine ganz spezielle Atmosphäre. Die geräumigen Wohn-Schlafzimmer sind teilweise mit Kachelöfen oder Balkonen ausgestattet. Auch hier sind Bad mit Wanne und WC selbstverständlich.

❄️ 01.12.23 bis 21.04.24 € 860,-- bis € 1.730,--



## Postillion Zimmer

2 Personen | ca. 40 m<sup>2</sup>

Vom einladenden Vorraum, über den komfortablen Wohn-Schlaf-Bereich mit Sitzecke und Kachelofen/Kamin bis hin zum begehbaren Schrank bieten die Postillion Zimmer großzügige Gemütlichkeit auf 40 m<sup>2</sup>. Die Bäder sind selbstverständlich alle mit Wanne ausgestattet, teilweise auch mit Bidet oder Dusche mit Dampfbad.

❄️ 01.12.23 bis 21.04.24 € 970,-- bis € 1.940,--

Die Preise verstehen sich pro Tag für eine Person (EZ) bzw. 2 Personen inkl. Frühstück. Der Halbpensions-Zuschlag beträgt € 60,-- pro Person.





## Postmeister Zimmer

2-3 Personen | ca. 50 m<sup>2</sup>

50 - 55 gemütliche Quadratmeter sorgen mit getrenntem Wohnraum oder optisch abtrennbarer Sitzzecke, Kachelofen oder Kamin, für Gemütlichkeit auf ganzer Linie. Die Bäder sind selbstverständlich alle mit Wanne ausgestattet, teilweise auch mit Bidet und Dusche mit Dampfbad.

❄️ 01.12.23 bis 21.04.24 € 1.110,-- bis € 2.210,--



## Herzog Suite

2-4 Personen | ca. 55 m<sup>2</sup>

Noch mehr Platz für Ihre Urlaubsträume: Schlafzimmer mit Doppelbett und separatem oder optisch abgeteiltem Wohnraum, offenem Kamin oder Kachelofen auf 55 gemütlichen Quadratmetern. Die Bäder sind selbstverständlich alle mit Wanne ausgestattet, teilweise auch mit Bidet und Dusche mit Dampfbad.

❄️ 01.12.23 bis 21.04.24 € 1.240,-- bis € 2.490,--



## Fürsten Suite

2-4 Personen | ca. 70 m<sup>2</sup>

60 bis 80 m<sup>2</sup> mit Doppelbett und separatem oder räumlich abgetrenntem Wohnraum versprechen ein wahrlich fürstliches Feriendomizil. Die Fürsten Suiten sind teilweise mit offenem Kamin oder Kachelofen ausgestattet, zwei verfügen über eine eigene Terrasse. Die Bäder sind selbstverständlich alle mit Wanne ausgestattet, teilweise auch mit Bidet und Dusche mit Dampfbad.

❄️ 01.12.23 bis 21.04.24 € 1.380,-- bis € 2.760,--



## Kaiser Suite

2 Personen | ca. 114 m<sup>2</sup>

Das exklusive Ambiente dieser 114 m<sup>2</sup> großen Suite mit offenem Kamin, einem großen Erker und zwei uneinsehbaren Balkonen ist im Stil des Hauses gehalten, jedoch mit modernen Akzenten, die für den ganz besonderen Wohlfühlfaktor sorgen. Das Bad mit seiner freistehenden Badewanne, extra Dusche und Dampfbad lässt ebenfalls keine Wünsche offen. Bidet und separates WC sind selbstverständlich.

❄️ 01.12.23 bis 21.04.24 € 1.940,-- bis € 3.870,--



## PRIVAT & EXKLUSIV Chalet Säge

Gegenüber dem Stammhaus liegt das Chalet „Säge“.

Es bietet den Gästen zwei Schlafzimmer, zwei Wohnbereiche mit Kachelöfen, eine Küche auf 130 m<sup>2</sup> sowie eine Terrasse. Für persönliche SPA Erlebnisse und Ruhemomente sorgen zwei Bäder mit Dampfbad.



Eine Leitertreppe führt ins charmante „Obergeschoss“, in unseren Heidi-Dachboden. Ein wahres Paradies für Kinder. Die alpenländische Einrichtung und die heimelige Atmosphäre werden Sie unvergessliche Stunden erleben lassen.

**Natürlich genießen Sie auch hier den gewohnten 5-Sterne-Service.**

## Preise Winter 2023/24

❄️ 01.12.23 bis 21.04.24 € 1.930,-- bis € 3.870,--

Die Preise verstehen sich pro Tag für vier Personen inkl. Frühstück. Der Halbpensions-Zuschlag beträgt € 60,- pro Person.







# Pauschalangebote

FÜR EINEN RUNDUM GELUNGENEN AUFENTHALT

RUNDUM VERSORGT

## Weitere Services & Extras

- » Concierge Service bei Anliegen aller Art (Restaurants, Transfers, Skiguide, etc.)
- » Tägliche Zeitung Ihrer Wahl

## Unser Winter-Wochenprogramm

- » **Montag:** Begrüßungscocktail mit Familie Moosbrugger
- » **Dienstag:** Sky Space Führung / Schafe füttern
- » **Mittwoch:** Eisstockschießen
- » **Donnerstag:** Weinverkostung / Wildbeobachtung mit Fackelwanderung
- » **Freitag:** Gourmetmenü „Gaumenreise“

Die "Post" ist exklusiver Partner von BMW. Unseren Gästen steht somit immer ein brandneues, PS starkes Modell für kostenlose Testfahrten zur Verfügung.



## Advent- & Frühlingszauber

**Buchbar: 03.12. - 17.12.23 & 07.04.-21.04.24**

Genießen Sie 3 Übernachtungen inklusive Halbpension, 2-Tages Skipass, einer Massagebehandlung, freie Nutzung des Spa Bereichs, Skischule direkt vor dem Haus, uvm.

**Ab € 2.220,-- für 2 Personen im DZ**



## „Unter 35“

**Buchbar: 03.12.23 - 21.04.24**

Genießen Sie 7 Übernachtungen inklusive Halbpension, freie Nutzung des Spa Bereichs mit Indoor- und Outdoor Pool, Sauna, Dampfbad, Ruheräumen, Fitness Bereich, uvm.

**Ab € 2.840,-- für 2 Personen im DZ**



## WochenpauSchale

**Buchbar: 03.12.23 - 21.04.24**

Genießen Sie 7 Übernachtungen inklusive Halbpension, freie Nutzung des Spa Bereichs, täglicher Nachmittagstee & tägliche Tageszeitung Ihrer Wahl.

**Ab € 3.970,-- für 2 Personen im DZ**



## Midweek Pauschale

**Buchbar: 07.01. - 05.02.24**

Genießen Sie 3 Übernachtungen inklusive Halbpension, 2-Tages-Skipass und eine Massagebehandlung. Die Midweek-Pauschale ist zwischen Sonntag und Freitag buchbar.

**Ab € 2.740,-- für 2 Personen im DZ**



## LECH LODGE

### *Ihr exklusives Hide Away in den Bergen*

Sie lieben den Charme und die Lebensqualität von Lech und der Arlbergregion? Sie möchten Zeit mit Ihrer Familie und mit Ihren Freunden verbringen?

In der Lech Lodge können Sie ganz privat sein und in „Ihren vier Wänden“ die Zeit mit Ihren Lieben zelebrieren. Die privaten Luxus Chalets der Lech Lodge von Johanna & Klaus Moosbrugger-Lettner begrüßen Sie im Lecher Ortsteil Omesberg. In 5 – 10 Minuten erreichen Sie fußläufig das Ortszentrum. Die Lech Lodge bietet 3 Luxus-Chalets in exklusivem, alpin modernem Ambiente mit „Gutem Fee-Service“. Zu den Annehmlichkeiten aller Einheiten zählen jeweils ein eigens reservierter Tiefgaragenplatz, ein Skiraum, eine Bio-Sauna oder ein Privat-Spa, ein offener Kamin, eine Küche, ein Weinschrank und jede Menge Liebe zum Detail und Gemütlichkeit.



All' Ihre Wünsche werden in der Lech Lodge selbstverständlich erfüllt. Von den täglichen Einkäufen bis hin zum persönlich auf Sie abgestimmten Frühstücksbuffet – hier wird nichts dem Zufall überlassen und so genießen Sie Ihren Urlaub in Lech sorgenfrei und wunschlos glücklich.



#### **Lech Lodge**

Omesberg 799, 6764 Lech am Arlberg

**T** +43 (0) 664/1012220

**M** [welcome@lechlodge.com](mailto:welcome@lechlodge.com)

**W** [www.lechlodge.com](http://www.lechlodge.com)



LECH LODGE  
ALPINE RESIDENCE



## Som·mer·fri·sche

„Zeit, in der man die Arbeit ruhen lässt, sich an einen Ort mit angenehmem Klima begibt, und der Ort, an dem man sich erholt.“

Auch im Sommer ist der Arlberg magisch. Wir freuen uns auf Ihren Besuch.





*Ich wär so gern*  
...NOCH EINEN TAG GEBLIEBEN



**Post Lech**



**Post Lech Arlberg**

Familie Moosbrugger

Dorf 11

A-6764 Lech am Arlberg

W [www.postlech.com](http://www.postlech.com)

M [hotel@postlech.com](mailto:hotel@postlech.com)

T +43 55 83 2206-0



**RELAIS &  
CHATEAUX**

---

**Konzeption, Design, Textgestaltung & Grafik:**  
Marketing à la Carte GmbH, [www.marketing-alacarte.at](http://www.marketing-alacarte.at)

**Fotos:**

Hotel Post Lech, Daniel Heinrich, Herbert Lehmann, Lech Zürs Tourismus, Daniel Zangerl, Lisa Fail, Bernadette Otter, Marina Schedler, Chris Borg, Christoph Schöch, Sepp Mallaun, Matt Miley, Kirstin Toedtling, Christine Andorfer, J. Konrad Schmidt, Bregenzer Festspiele / Anja Köhler, Max Steinbauer, Relais & Chateaux, Yannis Nivault, Adobe Stock;

**Druck- & Satzfehler vorbehalten.**